



GITE LES RECOLONS - MOUTIERS-EN- PUISAYE

GITE LES RECOLONS - MOUTIERS-EN-PUISAYE

Location de vacances pour 6 personnes à Moutiers-en-Puisaye, en Bourgogne. Notre gîte est idéalement situé à proximité du lac du Bourdon, du château de Saint-Fargeau, du village de Saint-Sauveur-en-Puisaye, pays de Colette et du château de Guédelon.

<https://lesrecolons.fr>

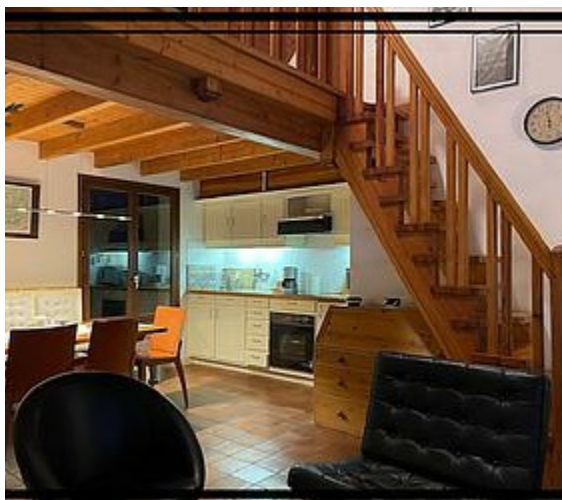


Les Reculons

☎ 06 79 68 42 77

A Gite Les Reculons - Moutiers-En-Puisaye : Les Reculons 89520 MOUTIERS-EN-PUISAYE





Gite Les Reculons - Moutiers-En-Puisaye



Maison



6

personnes



2

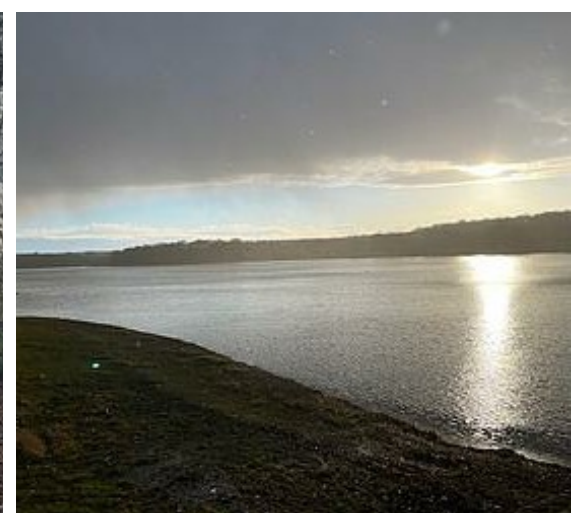
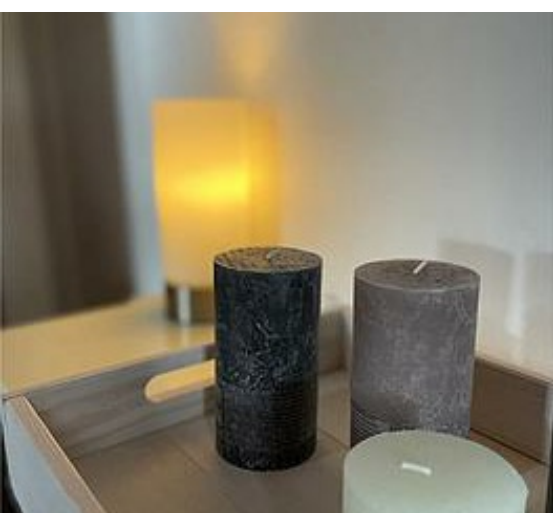
chambres



63

m²

Cette maison paisible offre un séjour détente pour se retrouver en couple ou en famille autour de la cheminée. Idéalement situé à 2mn du Lac du Bourdon, 6mn de St Fargeau, du parc Naturel de Boutissaint et de Guédelon. Profitez d'un parc arboré de 3500m² pour vos repas en extérieur. La maison, toute équipée dispose de: 1 chambre double vue sur étang en RDC 1 chambre avec 2 lits simples à l'étage Possibilité d'ajouter 1 lit pliant + 1 autre en mezzanine 1 SDB+WC en bas 1 Salle d'eau+WC en haut



Pièces et équipements

<i>Chambres</i>	Chambre(s): 2 Lit(s): 5	dont lit(s) 1 pers.: 4 dont lit(s) 2 pers.: 1
<i>Salle de bains / Salle d'eau</i>	Salle de bains avec baignoire Salle(s) de bains (avec baignoire): 1	
<i>WC</i>	WC: 2 WC communs	WC indépendants
<i>Cuisine</i>	Cuisine Four	Réfrigérateur
<i>Autres pièces</i>	Salon	Séjour
<i>Media</i>	Télévision	
<i>Autres équipements</i>		
<i>Chauffage / AC</i>	Chauffage	Cheminée
<i>Exterieur</i>	Cour Terrain clos	Salon de jardin
<i>Divers</i>	Terrain de 3500m².	

Infos sur l'établissement



Communs

Dans maison
Habitation indépendante

Entrée indépendante



Activités



Réseaux

Accès Internet



Stationnement

Parking



Services

Nettoyage / ménage



Extérieurs

A savoir : conditions de la location

Arrivée

Départ

Langue(s) parlée(s)

Annulation/ Prépaiement/ Dépot de garantie

Moyens de paiement

- Cartes de paiement
- Chèques bancaires et postaux
- Espèces

Ménage

Forfait ménage : 50€.

Draps et Linge de maison

Enfants et lits d'appoints

Animaux domestiques

Les animaux sont admis.

Nous acceptons les petits animaux. (Nous consulter de préférence avant votre séjour). Forfait de 15€/séjour.

Tarifs (au 08/02/24)**Gîte Les Reculons - Moutiers-En-Puisaye**

Tarif standard sur la base de 6 personnes. Forfait ménage : supplément de 50€. Chien : supplément de 15€.

Tarifs en €:	Tarif 1 nuit en semaine	Tarif 1 nuit en weekend	Tarif 2 nuits weekend	Tarif 7 nuits semaine
	(L, M, M, J, D)	(V ou S)	(V+S)	
Unité de location	n°1	n°1	n°1	n°1
du 01/10/2023 au 01/05/2024	95€	95€		
du 01/05/2024 au 29/09/2024	120€	120€		
du 29/09/2024 au 05/01/2025	95€	95€		



Auberge du Lac

☎ 03 86 74 03 23
 Reservoir du Bourdon

🌐 <https://www.aubergedulacdubourdon.com>

2.3 km
 📍 SAINT-FARGEAU



Restaurant situé au bord du lac du Bourdon offrant une vue panoramique sur le lac. Notre cuisine est conviviale et goûteuse. Nous proposons les pauses repas mais aussi les pauses détente sur notre terrasse accompagnés d'une glace ou d'une crêpe.



Au Grès des Envies

☎ 09 51 29 31 71
 49 Grande Rue

6.9 km
 📍 SAINT-AMAND-EN-PUISAYE



Le restaurant Au Grès des Envies est situé au coeur du village potier de Saint-Amand-en-Puisaye. Il fait partie du Collège culinaire de France "restaurant de qualité". Chaque mois, il vous propose des menus composés à partir de produits frais et locaux. Alors, n'hésitez pas et rendez-leur visite.



Restaurant Pizzeria Le Montecristo

☎ 03 86 74 17 33
 14, rue des Lions

6.9 km
 📍 SAINT-FARGEAU



Situé à deux pas du château de Saint-Fargeau et à 10 minutes de Guédelon, le Montecristo vous accueille dans un cadre agréable et chaleureux. Pizzeria et restauration traditionnelle (plats, salades, pâtes...), produits frais, sur place ou à emporter. Cuisine ouverte, terrasse superbe, ambiance décontractée. Le Montecristo : vite fait, bien fait !



Auberge La Demoiselle

☎ 03 86 74 10 58
 2, place de la République

🌐 <http://www.auberge-lademoiselle.com>

7.0 km
 📍 SAINT-FARGEAU



Cette bâtisse du XIXe siècle occupe une place privilégiée face au château. Le portrait de Mademoiselle de Montpensier, cousine de Louis XIV, exilée à Saint-Fargeau, orne la cheminée en briques de la salle à manger avec sa décoration jaune, gaie et chaleureuse. Sous les poutres apparentes des deux salles rustiques tout comme sur la terrasse d'été fleurie et abritée, vous aurez tout le loisir de découvrir et déguster la cuisine régionale variée préparée avec soin par le Chef qui vous propose un choix de quatre menus et sa carte. La réservation est conseillée. Pour vos banquets, repas de famille ou d'affaire consultez nous, nous vous proposerons des solutions adaptées à vos souhaits.



Salon de thé Pâtisserie Fléchaix

☎ 03 86 74 06 71
 1 Rue des Lions

🌐 <http://www.patisserie-flechaix.fr/>

7.0 km
 📍 SAINT-FARGEAU



Sur place ou à emporter, venez-vous restaurer avec notre formule Petit Déjeuner et notre formule Rapide. Vous retrouverez notre assortiment de quiches ainsi que de nombreuses petites gourmandises sucrées et salées que l'on vous propose à toutes heures.



Le Bistrot du Château

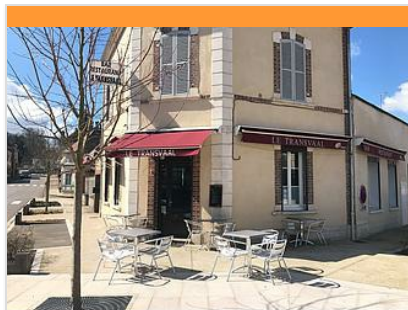
☎ 03 86 44 23 69
10 Rue du Petit Pont

🌐 <https://www.bistrot-chateau.fr/contact/>

7.0 km
📍 SAINT-FARGEAU



Accueil et qualité de service vous donnent rendez-vous au Bistrot du Château de Saint-Fargeau. Bois, poutres et pierre naturelle se mêlent à la décoration moderne, entre simplicité et raffinement. Vous pourrez à loisir vous installer au bar ou en salle. Notre chef a conçu des menus adaptés à tous les appétits et les budgets, un menu du jour le midi en semaine et une formule dédiée a été élaborée pour l'accueil des groupes.



Le Transvaal

☎ 03 86 74 01 27
7 Avenue du Général Leclerc

7.1 km
📍 SAINT-FARGEAU



L'équipe du Transvaal vous accueille du mercredi au lundi midi et soir. Menu ouvrier le midi et cuisine semi-gastronomique le soir sous l'oeil du chef Killian.



Parc Aventure du Bois de la Folie

☎ 03 86 74 70 33#03 86 74 70 33
Route Départementale 185

🌐 <http://www.natureadventure.fr>

1.6 km
📍 TREIGNY-PERREUSE-SAINTE-COLOMBE



Le Parc du Bois de la Folie : dans un cadre naturel exceptionnel, de multiples activités pour partager des moments inoubliables ! ACCROBRANCHE : 15 parcours de difficultés progressives, répartis sur un bois clos de 8ha. 198 jeux, dont 36 tyroliennes qui vous procureront de réelles sensations, des parcours accrobranche pour les petits comme les plus grands. A partir du 4 ans. EXPLOR' GAME : retrouvez la trace de l'espion disparu dans la forêt, résoudre les énigmes pour combattre les ennemis. Un jeu en pleine forêt (à partir de 2 personnes). Les jeunes de 8 à 11 ans doivent jouer avec un adulte. PAINT BALL : alliant stratégie, précision et fair-play, le paint-ball vous offre tous les ingrédients d'une expérience unique et inoubliable. Venez vous mesurer aux autres et à vous-même dans un cadre naturel exceptionnel ! DISC GOLF : Entre le



Explor'Game - Parc du Bois de la Folie

☎ 03 86 74 70 33
Lieu-dit la Folie Route
Départementale 185

1.8 km
🌐 <http://www.natureadventure.fr>
📍 TREIGNY-PERREUSE-SAINTE-COLOMBE



L'EXPLOR' GAME : Retrouvez la trace de l'espion disparu dans la forêt ! Cherchez le chemin à l'aide d'une tablette et la boussole afin de résoudre les énigmes pour combattre les ennemis. Un jeu en pleine forêt, intuition et dynamisme sont de la partie (à partir de juin). A partir de 2 personnes et jusqu'à 5. A partir de 8 ans* (les jeunes de moins de 12 ans doivent pratiquer avec un adulte). Sur réservation.



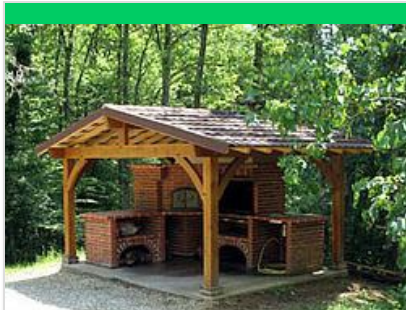
Paint Ball - Parc du Bois de la Folie

☎ 03 86 74 70 33
Route Départementale 185

1.8 km
🌐 <http://www.natureadventure.fr>
📍 TREIGNY-PERREUSE-SAINTE-COLOMBE



Alliant stratégie, esprit d'équipe, précision et fair-play, le paint-ball vous offre tous les ingrédients d'une expérience unique et inoubliable. Cette activité de loisir sportif est un vrai challenge créant de nouvelles motivations pour les équipes qui y participent. Venez vous mesurer aux autres et à vous-même ! Entièrement encadré et sécurisé, le paint-ball est accessible à tous à partir de 8 ans. L'objectif ? Affronter l'équipe adverse selon différents scénarios proposés. Un joueur est éliminé quand il est « touché » par une bille de l'autre équipe. Les billes (biodegradables) sont propulsées par les lanceurs d'air comprimé, laissant une trace de peinture à l'endroit de l'impact. Notre terrain de paintball s'étend sur une surface de 2 hectares, aménagée « nature » avec un mélange de parties boisées et de parties découvertes offrant différents types de jeux.



Base Départementale de Plein Air Daniel Bailly

☎ 03 86 74 04 07

Réservoir du Bourdon

🌐 <http://www.baseloisirs-bourdon.com>

2.5 km

📍 SAINT-FARGEAU



Base de loisirs à la découverte des activités de nature, liées ou non à l'eau, au Lac du Bourdon. Possibilités de stages de découverte multi-activités : voile, planches paddle, canoë-kayak.



Lac du Bourdon

☎ 03 86 74 10 07

La Calanque

2.6 km

📍 SAINT-FARGEAU



En Puisaye, c'est "the place to be" des activités nautiques de plein air. Le lac du Bourdon offre de nombreuses activités : aviron, voile, pêche, randonnée, loisirs équestres, pédalos...vous en voulez plus ? Alors testez le paddle sur les rives du lac ou le kayak polo pour vous défouler. Le canoë vous permettra aussi de découvrir la faune et la flore protégée en toute discrétion. Envie de piquer une tête ? direction la plage et sa baignade surveillée en juillet-août. Restauration et camping.



Ferme Equestre Les Grilles

☎ 03 86 74 12 11

Lac du Bourdon

🌐 <http://www.lesgrilles.com>

3.1 km

📍 SAINT-FARGEAU



Ecole Française d'Equitation. Poney, mon ami ! Dès 3 ans, les enfants peuvent venir goûter aux joies de l'équitation sur nos poneys tout doux ! Initiation en manège avec des enseignants diplômés d'Etat, promenades autour du Lac du Bourdon, soins et pansage, découverte d'activités équestres insolites (équifun, horse agility ...). Plusieurs formules possibles : à la 1/2 journée, à la journée ou stage avec hébergement pendant toutes les vacances scolaires. Des moments magiques de complicité, de sensations inoubliables, ambiance familiale. La Ferme Equestre accueille également des groupes scolaires pour des classes de découverte à dominante équestre et des courts séjours en demi-pension (hébergement et repas) pour des sorties scolaires et propose des stages hébergés pendant les vacances scolaires.



Ferme Equestre et Chambres d'hotels Gateau Stables

VARENNE D'EN BAS VARENNE D'EN BAS

🌐 <https://www.gateaustables-puisayefr/>

6.1 km
📍 SAINT AMAND EN PUISAYE



Ferme Equestre et Chambres d'hotels Gateau Stables



Le Mystère de la rivière rouge - Enquête

☎ 03 86 74 10 07

Place de l'Hôtel de Ville

🌐 <https://www.legendrapp/>

7.1 km

📍 SAINT-FARGEAU



Panique à Saint-Fargeau ! Chaque semaine depuis quelque temps, la couleur de l'eau vire au rouge et personne n'en a l'explication. Muni de votre smartphone, découvrez le patrimoine et l'histoire de la ville pour mener l'enquête et trouver les responsables. Vous êtes prêts ? (Captation 360° du beffroi, vidéos, mini-jeux, audio et parcours inspiré de faits réels). Circuit familial facile de 800 mètres, accessible en poussette. Durée : 1h. Gratuit). Pour télécharger ce parcours, voici les différentes étapes : 1. Téléchargez l'application gratuite Legendr via votre play store ou apple store. 2. Sélectionnez la ville de Saint-Fargeau. 3. Téléchargez gratuitement le parcours. 4. Besoin d'aide lors de votre balade ? N'hésitez pas à activer le point d'interrogation ? en haut à droite de votre écran. Bonne aventure !



Piscine municipale d'Entrains-sur-Nohain

12, route de Couloutre

<http://www.entraains-sur-nohain.com>

17.3 km
ENTRAINS-SUR-NOHAIN  **9**

Piscine d'été permettant au adeptes de la natation de profiter du soleil et des joies du plaisir nautique.



Train Touristique du Pays de Puisaye-Forterre

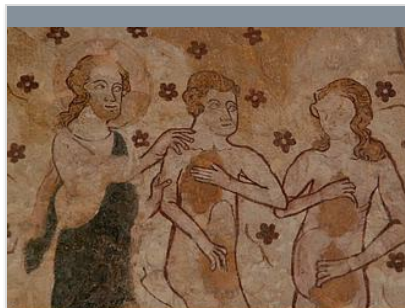
03 86 44 05 58

Avenue de la Gare

<http://www.train-de-puisaye.com>

21.1 km
TOUCY  **K**

Pour petits et grands, un agréable voyage à travers bocages et forêts. Une façon originale de découvrir autrement la Puisaye, entre Toucy-Ville et Villiers-Saint-Benoît. Certains trains permettent de visiter le Musée d'Art et d'Histoire de Puisaye à Villiers-Saint-Benoît (une remise vous sera accordée sur présentation de votre billet de train). Deux prestations sont proposés : prestation Draisine + musées certains dimanches et prestation train régulier entre Toucy-Ville et Villiers-Saint-Benoît. Train Restaurant : Le Train Touristique du Pays de Puisaye-Forterre et Le Blé d'Or, vous proposent de voyager comme autrefois en train restaurant, au départ de Toucy. Tout en roulant et en vous régaland d'un menu complet, boissons incluses, vous pourrez contempler les magnifiques paysages de Puisaye. Voyages commentés. Circulation toute l'année, à des dates précises sur réservation.



Peintures murales en Puisaye-Sainte Anne, Saint Pierre et Saint Fiacre

03 86 74 10 07

<https://www.puisaye-tourisme.fr/prepa>

7.1 km
 **1**

La Puisaye : pas seulement du bleu et du vert dans le paysage, mais aussi de l'ocre dans son sous-sol. C'est à partir de pigment naturel que des artistes depuis le XIIe siècle ont omé beaucoup d'édifices religieux de cette région. Cette randonnée permet d'en découvrir trois parmi la quinzaine répertoriés à ce jour. Circuit sur de petites routes envoûtantes...



Sentier Colette

03 86 45 61 31

<https://www.puisaye-tourisme.fr/prepa>

7.3 km
 **2**

Ce chemin, dédié à Colette, a été ouvert en 1993 par les élèves du collège Colette de Saint-Sauveur-en-Puisaye. Le long de ce chemin, tout rappelle les récits de cet écrivain née à Saint-Sauveur-en-Puisaye en 1873. Cet auteur a si bien décrit son pays natal -même si elle a nommé les villages, les personnages par d'autres noms- que chaque recoin, sent bon sa littérature.



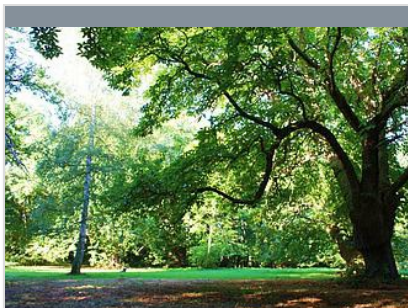
Les Sept Écluses d'Henri IV

03 86 74 57 66

<https://www.puisaye-tourisme.fr/prepa>

24.9 km
 **3**

Parcours balisé N°72. Une toute autre façon de découvrir l'épopée de la construction du Canal de Briare ! Cette randonnée nous fait suivre une partie du système d'alimentation en eau de ce canal et revenir en suivant son ancien tracé à cet extraordinaire monument que l'on nomme aujourd'hui : les Sept Écluses de Rogny. Rogny-les-Sept-Écluses est classé dans les villages "Cités de caractères de Bourgogne - Franche-Comté".



La châtaigneraie parlycoise

☎ 03 86 44 15 66

26.7 km
📍



Parcours balisé n°85. Tout au long de ce parcours, vous découvrirez des arbres centenaires et des panneaux pédagogiques abordant plusieurs thèmes relatifs au châtaignier.



Parc naturel de Boutissaint

☎ 07 82 56 27 67

Treigny

🌐 <https://www.boutissaint.com/>

1.0 km

📍 TREIGNY-PERREUSE-SAINTE-COLOMBE



Vivez l'expérience Boutissaint : une immersion nature unique en Europe ! Venez éveiller vos sens et vous offrir des souvenirs inoubliables en évoluant sur 420 ha de forêt où vivent 400 animaux en totale liberté : cerfs, daims, sangliers ainsi que bisons d'Europe et mouflons en enclos. A parcourir librement ou avec guide, à pied, avec vos vélos ou vos chevaux.



Réservoir du lac du Bourdon

☎ 03 86 74 10 07

2.7 km

📍 SAINT-FARDEAU



Au cœur de la Puisaye-Forterre, le Lac du Bourdon c'est l'endroit qu'il vous faut lorsqu'on aime les loisirs nautiques et de plein air : canoë-kayak, pédalos, voile, planche à voile et en juillet-août, baignade surveillée et initiation à l'aviron. Balade, camping, restauration et équitation autour du Bourdon.



Guédelon, nous bâtissons un château fort

☎ 03 86 45 66 66

D 955

🌐 <http://www.guedelon.fr>

3.0 km

📍 TREIGNY-PERREUSE-SAINTE-COLOMBE



En forêt de Guédelon, au cœur d'une ancienne carrière de grès, carriers, tailleurs de pierre, maçons, charpentiers, menuisiers, forgerons, tuiliers, charretiers, cordiers... bâtissent sous vos yeux, un château fort du XIIIe siècle. Guédelon, c'est construire pour comprendre ! Faites un véritable voyage dans le temps en visitant ce chantier unique au monde et rencontrez les ouvriers et artisans en activité : ils vous feront partager la formidable aventure des bâtisseurs du Moyen Âge.



La Bâtisse

☎ 03 86 45 68 00

2 bis, Lieu-dit la Bâtisse D 85 - route de Saint-Fargeau

🌐 <http://www.poterie-batisse.com>

5.8 km

📍 MOUTIERS-EN-PUISAYE



Four couché du XVIIIe siècle. Ateliers de 1930. Fondée au XVIIIe s., La Bâtisse a vu se succéder 10 générations de potiers de père en fils. Dans l'atelier de 1930 toujours en activité où se reproduisent des gestes ancestraux : le pétrissage de la terre, le tournage et l'émaillage, la Poterie de la Bâtisse vous fera voyager au travers du temps !



Le Couvent

☎ 03 86 74 75 38
4-8, rue du Couvent

🌐 <http://www.lecouventdetreigny.com>

6.3 km

📍 TREIGNY-PERREUSE-SAINTE-COLOMBE



Le Couvent est un bâtiment dont l'origine remonte aux XV^e s., autrefois propriété de la Congrégation hospitalière des sœurs de la Providence de Sens. Le Couvent, réhabilité, abrite les expositions organisées par l'Association de Potiers Créateurs de Puisaye, où se côtoient les œuvres des Potiers de l'Association et celles de leurs invités. Depuis 1982, les membres de l'Association des Potiers Créateurs de Puisaye, se sont donnés pour mission de faire découvrir la céramique contemporaine dans toute sa diversité. Trois expositions installées dans les six salles du Couvent, un festival de céramique en août, ainsi que diverses animations accueillent plus de 6 000 visiteurs.



Maison de la Mémoire potière

☎ 03 86 39 63 72

29 Faubourg des Poteries

🌐 <https://www.maisondelamemoirepotiere.com>

6.4 km

📍 SAINT-AMAND-EN-PUISAYE



Rare vestige quasiment intact des poteries du 19^{ème} siècle, l'ancienne poterie de Monsieur Gaubier dit Cadet aujourd'hui "Maison de la mémoire potière" offre un ensemble complet et quasi unique de bâtiments typiques de la production potière. Les visites guidées vous replaceront dans l'ambiance du début du siècle et vous feront découvrir à travers ce site l'histoire de la poterie en Puisaye. Une démonstration de tournage pourra conclure votre visite.



Château de Saint-Fargeau

☎ 03 86 74 05 67
Place du château

🌐 <http://www.chateau-de-st-fargeau.com>

6.8 km

📍 SAINT-FARGEAU



Au premier abord, on se heurte à l'aspect monumental et écrasant d'une maison fortifiée et défensive du XV^e siècle, faire pour traverser les siècles. Mais à peine entré dans la cour d'honneur, on découvre un somptueux décor... un chef d'œuvre classique du XVII^e siècle, dessiné par le Vau. Le château de Saint-Fargeau, qui fut le berceau de la famille maternelle de l'académicien Jean d'Ormesson, est largement évoqué dans le roman de ce dernier, Au plaisir de Dieu, et a servi de cadre au tournage du feuilleton télévisé tiré de cette œuvre.



Musée du Grès

☎ 03 86 39 74 97

Château 13, Grande rue

🌐 <https://www.museedugres.fr/>

6.9 km

📍 SAINT-AMAND-EN-PUISAYE



Dans plusieurs salles du château Renaissance, le musée retrace, autour d'une collection de grès utilitaires, quatre siècles d'une histoire qui a façonné le paysage et les hommes. Pays de bocage et de forêts, la Puisaye est, de par la nature de son sous-sol, riche en argile gréseuse, une terre de prédilection pour la poterie. Cette argile, cuite à haute température dans les fours couchés, a la propriété de vitrifier dans la masse, ce qui donne aux récipients la grande résistance et la totale étanchéité qui ont fait leur succès. Ici sont nées des pièces à usage culinaire : toulons, berchets, crapauds, dont la diffusion a très largement dépassé le cadre de la Bourgogne nivernaise. Cet environnement favorable incitera quelques artistes à s'installer en Puisaye à la fin du 19^e siècle. Marqués par le Japonisme et l'Art Nouveau, ils développèrent autour de



La ferme du Château

☎ 07 67 91 92 48
Allée des Platanes

🌐 <http://www.ferme-du-chateau.com>

6.9 km

📍 SAINT-FARGEAU



La Ferme du Château est un endroit remarquable, instructif et un retour en arrière des plus agréables avec ses animaux en liberté (chèvres, veaux, poules, cochons, canards, oies...). Profitez des nombreuses animations qui raviront petits et grands : dégustez un morceau de pain sorti tout droit du four, donnez le biberon aux veaux et aux chevreaux, goûtez le lait de chèvre encore chaud, baladez-vous en poney dans la ferme, caressez tous les animaux présents !



Musée de l'Aventure du Son

☎ 03 86 74 13 06

Place de l'Hôtel de Ville

📄 <https://www.aventureudson.fr/>

7.1 km

📍 SAINT-FARGEAU



Collections publiques uniques en Europe sur ce thème, L'Aventure du Son expose plus de 1 000 instruments de musique mécanique, phonographes et radios. Installé dans un couvent du XVIIIe s. au centre de Saint-Fargeau, capitale de la Puisaye, le musée propose de découvrir l'aventure du son grâce à des objets exceptionnels : orgues de barbarie, pianos mécaniques, premières inventions de Cros, Edison, Lioret, Pathé, etc. jusqu'aux appareils Pioneer. Le musée permet également au public de se plonger dans l'univers de la radiophonie par la visite d'un ensemble de radios particulièrement riche, de l'invention de Branly jusqu'à nos jours. Un musée à voir et à écouter. Pour les plus jeunes, le Musée propose une visite ludo-éducative sur des tablettes numériques.



Maison natale de Colette

☎ 03 86 44 44 05

8-10, rue Colette

📄 <http://www.maisondecolette.fr>

7.2 km

📍 SAINT-SAUVEUR-EN-PUISAYE



Voyagez à travers le temps à la rencontre de la plus célèbre des bourguignonnes : l'écrivain Colette. Maison et jardins ont été fidèlement reconstitués d'après les textes de l'auteur et les documents d'archives : couleurs, papiers peints, mobilier permettent de retrouver l'ambiance d'une maison bourgeoise à la fin du XIXe siècle. Tout au long de l'année, la maison de Colette vous propose également des festivals, des lectures, des conférences, des ateliers et des projections.



Musée Colette

☎ 03 86 45 61 95

Place du Château

📄 <http://www.musee-colette.com/>

7.3 km

📍 SAINT-SAUVEUR-EN-PUISAYE



Créé à l'initiative de sa fille Colette Renée de Jouvenel et ouvert en 1995, le musée Colette est agréé musée de France. Sidonie Gabrielle Colette, célèbre auteure, est née à Saint-Sauveur-en-Puisaye en 1873. Le musée qui lui est consacré en plein cœur de son village natal prend place au sein du château, rebâti au XVIIIe siècle. Si elle n'y a jamais séjourné, Colette l'évoque néanmoins au début de son premier roman, Claudine à l'école : « Montigny [...] ça s'étage en escalier au-dessous d'un gros château, rebâti sous Louis XV et déjà plus délabré que la tour sarrasine, épaisse, basse, toute gainée de lierre, qui s'effrite par en haut, un petit peu chaque jour. » La tour dite sarrasine est un donjon au plan rare, ovoïde, du XIème et XIIème siècle. C'est dans ce lit de verdure et d'histoire que repose le Musée Colette, « un musée pour les



Château de Ratilly

☎ 06 09 12 13 74

Treigny

📄 <https://chateauderatilly.fr/>

9.3 km

📍 TREIGNY-PERREUSE-SAINTE-COLOMBE



Au débouché d'un petit chemin de terre surgit l'impressionnante façade du Château de Ratilly, véritable forteresse médiévale construite sur des fondations du XIe s., achevée au XIIIe, puis transformée pour partie à la Renaissance. Les quatre tours d'angle, les deux tours d'entrée défendant le pont-levis, les douves, le pigeonnier entourent la charmante cour intérieure carrée. Depuis 1951, l'atelier de poterie, les expositions, spectacles et stages font de Ratilly un centre d'art de premier plan.



La Ferme du Moulin de Vanneau

☎ 03 86 45 59 80

Route de Mézilles

📄 <http://www.moulin-de-vanneau.fr>

11.4 km

📍 SAINTS-EN-PUISAYE



Envie de passer un moment sympa en famille ? Bienvenue au Moulin Vanneau, une ferme d'antan où oies, chats, poneys ou encore cochons vivent comme au bon vieux temps. Pourquoi ne pas découvrir les lieux lors d'une balade à Poney ou à cheval de trait ? Découvrez ensuite le fonctionnement du moulin à eau toujours en activité. La fabrication de farine n'aura plus de secret pour vous et sentez-vous cette odeur de bon pain chaud ? Avec un peu de chance vous assisterez à la cuisson dans le four à pain. Quant à l'écomusée, il vous transportera au siècle dernier. Pour terminer, partez à la découverte des marais de la vallée du Branlin au travers un sentier de promenade pour découvrir ce site naturel remarquable. Mais ça donne faim tout ça ! Pas de soucis, sur place l'auberge vous permettra de recharger vos batteries avec de bons plats bio et locaux en terrasse au l'auvergne



Centre Régional d'Art Contemporain

☎ 03 86 44 02 18
Château du Tremblay
🌐 <http://crac-fontenoy.fr/>

15.4 km
📍 FONTENOY



Au Centre d'Art de Fontenoy, trois espaces permanents sont dédiés, l'un à M^{lle} Jeanne, vieille dame de 71 ans qui révéla avec des pastels tout un univers fantastique, les deux autres à l'œuvre de Fernand Rolland, peintre et poète et Jean-Louis Vetter, sculpteur ; tous deux fondateurs du Centre Régional d'Art Contemporain. Deux expositions temporaires sont proposées au public pendant la saison.



Musée de la Bataille de Fontenoy

☎ 03 86 44 02 18
Rue Marien
🌐 <https://www.bataille-fontenoy841.fr/>

16.2 km
📍 FONTENOY



C'est à Fontenoy-en-Puisaye qu'eut lieu le 25 juin 841, l'importante bataille qui opposa les trois petits fils de Charlemagne : Lothaire, Louis le Germanique et Charles le Chauve, prélude au traité de Verdun signé en 843 qui consumma le partage de l'Empire (un obélisque commémoratif se trouve route de Thury). Au rez-de-chaussée, maquettes de Jacques Perreaut et peintures de Fabienne Dubois évoquant le site de la bataille (sculptures à découvrir dans le bourg). À l'étage, un combattant carolingien armé vous attend. Revivez cette page d'histoire grâce à une maquette animée de bande-son. Le musée s'est enrichi de pointes de lances trouvées sur le site.



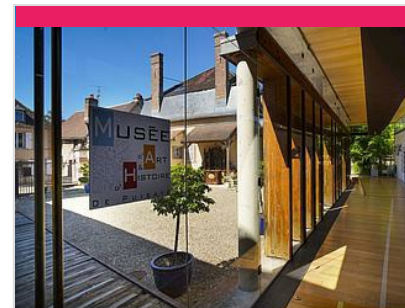
Le Ferrier de Tannerre-en-Puisaye

Route des Mussots
🌐 <http://www.leferrierdetannerre.net>

17.1 km
📍 TANNERRE-EN-PUISAYE



Un des plus grands sites sidérurgiques de la Gaule Romaine (30 ha dont la moitié ouverte au public). Ce lieu, classé Monument Historique en 1982, a connu trois grandes périodes d'activité représentées sur le terrain par : la place consacrée au fer avec les bas fourneaux et la forge, la clairière du château aménagée sur l'emplacement de la forteresse détruite au Moyen Âge et la place présentant l'exploitation des scories au XX^e siècle. L'ensemble est équipé de panneaux explicatifs. Un parcours permanent d'orientation a été réalisé avec la Fédération Française de Course d'Orientation : le bois de la Garenne a été équipé de 25 balises avec bornes de poinçonnage. Ce parcours permanent d'orientation comporte : un parcours vert facile de 6 balises pour les familles et jeunes enfants, un parcours bleu de 10 balises pour les adultes et un parcours



Musée d'Art et d'Histoire de Puisaye

☎ 03 86 45 73 05
5, rue Paul-Huillard
🌐 <https://www.mah-puisaye.fr/>

22.8 km
📍 VILLIERS-SAINT-BENOIT



Installé dans une belle demeure bourgeoise du XVIII^e s. transformée en musée. Au rez-de-chaussée, reconstitution d'une cuisine bourgeoise poyaudine. Une bibliothèque présentant une table de changeur du XVI^e s. Une salle à manger présentant un tableau attribué à Hyacinthe Rigaud (1659-1743), une collection de céramiques, un buffet art-nouveau dessiné par Paul Huillard, architecte décorateur, donateur du musée à la commune ainsi qu'une commode, une bergère et un tapis (dépôt effectué par le Mobilier National en date du 20 janvier 2022). Le partenariat conclu à cette occasion avec la mairie a une profonde signification : il marque bien que, loin d'être réservé à nos dirigeants, le Mobilier National est d'abord et avant tout le Mobilier de la Nation.



La Pyramide du Loup

☎ 09 54 94 64 47
Lieu-dit les Gilats
🌐 <https://www.lapyramideduloup.com>

22.8 km
📍 TOUCY



Au cœur de la nature, la Pyramide du Loup est une structure écologique qui réserve bien des surprises... Nous partons sur les traces du loup depuis le temps de la préhistoire jusqu'à nos jours. La visite débute en « Terre de Légendes » au sein d'un espace de scénovision, nous découvrons des mises en scène surprenantes avec également le film en animation 3D du « P'tit Louveteau » ! Pour les plus grands, un film documentaire sur le retour du loup est présenté. En descendant par la rampe, des loups sculptés en bois nous scrutent... Nous découvrons ensuite les débuts de la domestication du loup par l'homme au sein d'une grotte préhistorique. Les couloirs aux mille pièges nous font frémir et l'histoire éclate au grand jour ! En arrivant en Terre d'équilibre, destination « la montagne » avec un documentaire sur le retour du loup en France qui nous est présenté. Enfin, le loup



Carrière Souterraine d'Aubigny

☎ 03 86 52 38 79#03 86 41 91 90
Hameau d'Aubigny Taingy
📄 <http://www.carriere-aubigny.com>

23.4 km
📍 LES HAUTS DE FORTERRER 🏰 🇻

La pierre de cette carrière exploitée depuis des centaines d'années a été utilisée pour la construction de l'Opéra, de l'hôtel de ville de Paris, du Conservatoire national des arts et métiers, des cathédrales d'Auxerre et de Sens et de nombreux édifices publics. L'extraction des blocs de pierre a laissé place à d'impressionnantes grottes portant les traces des lances et des aiguilles, seuls outils utilisés par les carriers pendant des siècles.

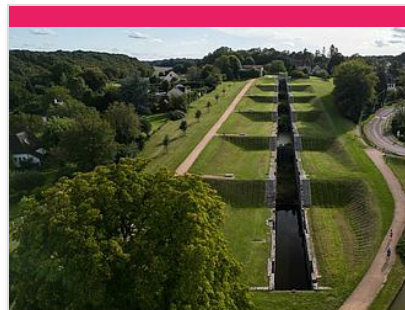


Château-Fort des Comtes d'Auxerre et de Nevers

☎ 03 86 41 51 71
17, rue du Château
📄 <http://www.chateau-de-druyes.com>

23.5 km
📍 DRUYES-LES-BELLES-FONTAINES 🏰 🇻

Prototype d'une série de châteaux construits à la fin du règne de Philippe Auguste, cette construction au plan carré, sans donjon, avait son logis seigneurial adossé à la courtine sud et comprenait de magnifiques salles avec un décor d'ouvertures et d'arcatures romanes juxtaposées (la galerie romane s'ouvre encore aujourd'hui sur la vallée). Ses vestiges imposants dominent la ville basse construite autour des sources de la Druyes ; du château, il reste les murs et les tours d'enceinte ainsi que l'imposante poterne qui défendait l'entrée principale (sur trois étages, dont la terrasse accessible lors de la visite). L'importance de ces vestiges, leur situation au sommet d'un piton rocheux, confèrent à l'ensemble une majesté et une puissance impressionnantes. À ne pas manquer, dans la ville basse, la belle église romane dédiée à saint Romain et le village classé de la vallée de la Druyes.



Les Sept Ecluses de Rogny

☎ 03 86 74 57 66
Rue Hugues Cosnier
📄 <https://www.7ecluses-canaldebriare.fr>

24.8 km
📍 ROGNY-LES-SEPT-ECLUSES 🏰 🇻

Relier « de Loire en Seine », deux bassins fluviaux par un canal à écluses alimenté par un bief réservoir sur la ligne de partage des eaux, tel était l'audacieux projet conçu à la fin du XVIe siècle par l'ingénieur Hugues Cosnier, encouragé par Henri IV et son ministre Sully. La réalisation du canal - l'actuel canal de Briare - commença en 1604 : douze mille ouvriers y travaillèrent, protégés des menaces des grands propriétaires terriens par six mille hommes de troupe. Un exceptionnel ouvrage d'art, constitué de six, puis de sept écluses accolées, permit de franchir un dénivelé de 24 mètres. Mises en service en 1642, elles fonctionneront sans interruption jusqu'en 1887, date d'ouverture d'un nouveau tracé contournant la colline, avec six écluses espacées, adaptées au nouveau gabarit Freycinet. Les Sept-Écluses de Rogny restent un ouvrage d'art étonnant.



Le Marais d'Andryes

☎ 06 82 88 89 62
Etang de Cornoy D 39
📄 <https://www.marais-andryes.fr>

27.1 km
📍 ANDRYES 🏰 🇻

Une balade sensorielle et dépaysante au cœur d'un site naturel unique et préservé. Trois sentiers d'interprétation s'offrent à vous : découverte (4km), naturalité (500m), perception environnementale (500m), permettant à chacun de vivre intensément sa relation directe et fondamentale à la nature. Le guide du visiteur que vous trouverez à l'entrée du marais vous donnera les informations nécessaires sur le patrimoine rural lié à cette zone naturelle de l'Yonne.

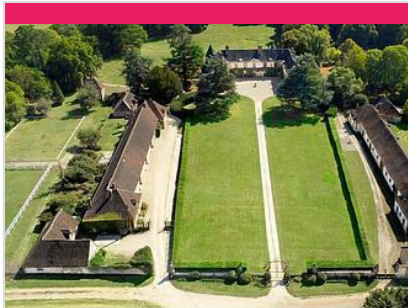


La Métairie Bruyère - Centre d'Art Graphique

☎ 03 86 74 30 72
La Métairie Bruyère Hameau Le Petit Arran
📄 <http://www.la-metairie.fr>

27.7 km
📍 PARLY 🏰 🇻

Un lieu d'artisanat d'art unique en Europe ! Venez découvrir le monde fascinant d'un atelier d'imprimeur et éditeur d'art : un site unique en son genre mêlant patrimoine, savoir-faire et artistes de renom. Réparti sur huit corps de ferme typiques de la Puisaye, le site regroupe un ensemble d'ateliers, de la typographie manuelle (letterpress) en passant par la taille-douce, la lithographie, la digigraphie et le cartonnage de luxe. Cette complémentarité des métiers d'art en fait un lieu de création unique en Europe. Un espace d'inspiration, d'expérimentation, de réalisation dans de vastes ateliers. De belles presses et une collection exceptionnelle de plusieurs tonnes de caractères de plomb de toutes tailles sont à disposition des artistes. Le centre accueille des milliers d'amateurs d'art et d'artisanat pour des visites guidées des ateliers organisées toute l'année.



Château de Montigny

☎ 06 09 91 49 39

Perreux

🌐 <https://www.chateaudumontignysous>

30.0 km

📍 CHARNY OREE DE PUISAYE 🏰

Le château de Montigny, qui remonte au XVII^e siècle, est inscrit au titre des monuments historiques. La faïencerie du château de Montigny a fonctionné à partir de 1735, puis détruite après la Révolution. Venez découvrir une collection de faïences révolutionnaires dans la salle à manger du château. Entouré d'un parc bucolique, idéal pour de longues promenades ombragées, à pied, à vélo ou à cheval, ainsi que pour les pique-niques en famille. Avec le soutien de la Direction régionale des affaires culturelles Bourgogne-Franche-Comté.



Ferme de la Cour aux Roches

☎ 03 86 45 58 03#03 86 45 59 63

Les Lorets

5.7 km

📍 MOUTIERS-EN-PUISAYE 🍷 1

Ferme bocagère située en Puisaye dont les bâtiments datent du XVIII^e siècle. Mode de production en agriculture biologique, dans le respect de l'environnement et du consommateur. Nous ne proposons pas de visite en tant que telle, mais nous commercialisons sur les marchés de Toucy et Saint-Sauveur, ainsi que dans 2 épiceries: un Déjeuner sur l'Herbe à Toucy et l'Amarante à Saint-Amand-en-Puisaye. Fromage de vache (fromage blanc, tomme, nature, poivre, cendré), légumes bio, boeuf charolais (entrecôte, pavé).



Pâtisseries Chocolatier Biscuitier Fléchais

☎ 03 86 74 06 71

1, rue des Lions

🌐 <http://www.patisserie-flechais.com>

7.0 km

📍 SAINT-FARBEAU 🍷 2

Spécialités maison : macarons de la Puisaye (délicieux petits gâteaux moelleux aux amandes), les croquets tendres (gâteaux tendres et friable, idéal à déguster avec un thé ou un café).



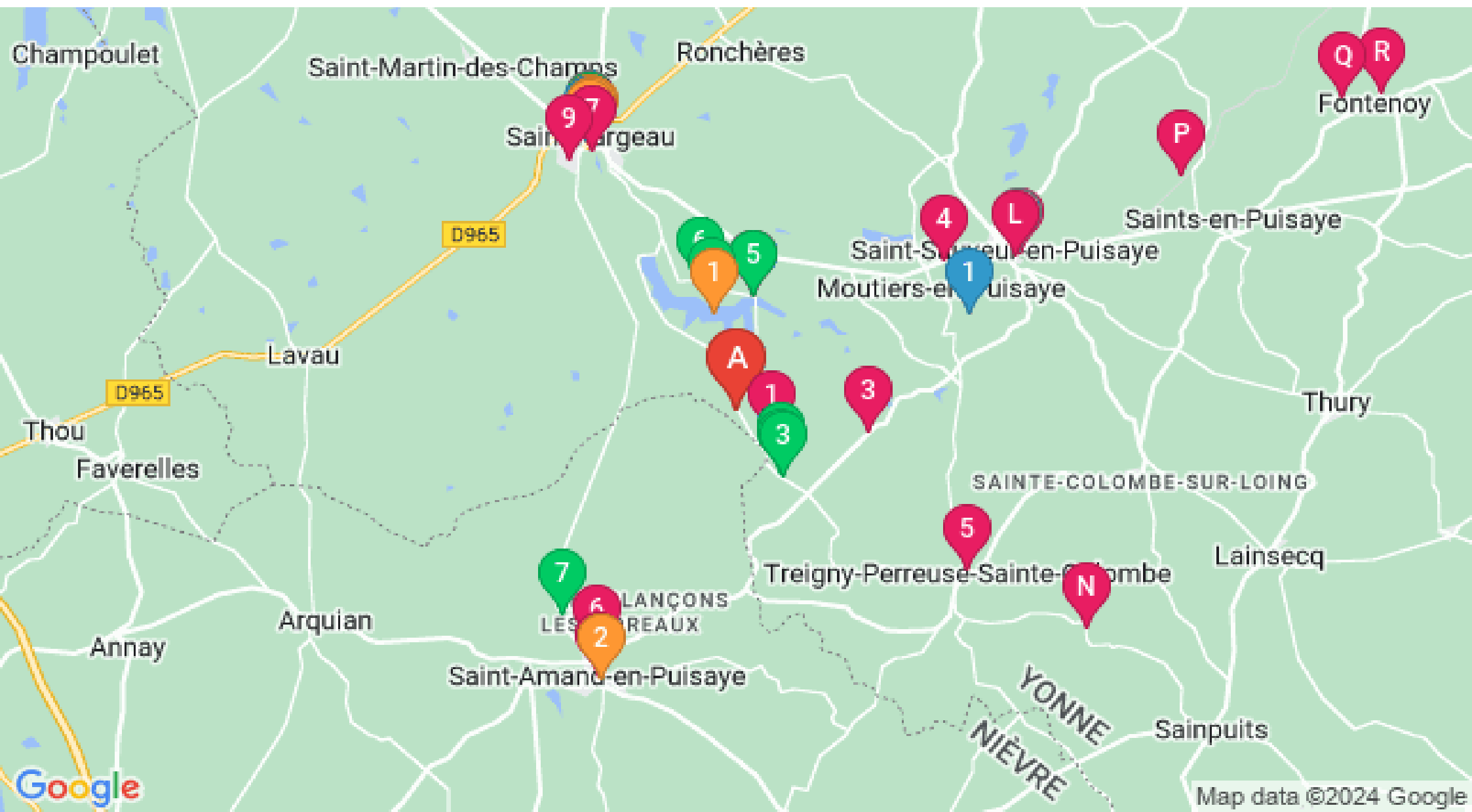
Map data ©2024 Google

Mes recommandations (suite)

Découvrir La Puisaye

Top 10

OFFICE DE TOURISME PUISAYE-FORTERRE
WWW.PUISAYE-TOURISME.FR



Map data ©2024 Google

: Restaurants : Activités et Loisirs : Nature : Culturel : Dégustations